

# GAGOSIAN GALLERY

6 novembre 2015

## COMMUNIQUÉ DE PRESSE

### GAGOSIAN GALLERY

4 RUE DE PONTHEIU

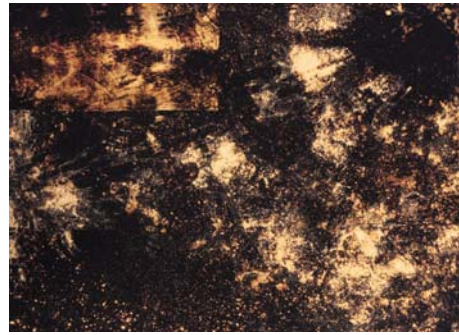
75008 PARIS

HORAIRE D'OUVERTURE:

T. +33.1.75.00.05.92

E. [paris@gagosian.com](mailto:paris@gagosian.com)

Mar-Sam 11h00-19h00



## STERLING RUBY: *PARIS*

Mercredi, 21 octobre–samedi, 19 décembre 2015

Vernissage: le mercredi 21 octobre de 18h à 20h

*L'atelier est devenu comme un site de fouilles pour moi. Des années de travail et de matériaux accumulés se répandent à travers les bâtiments, presque à la manière d'une décharge. Cet environnement a mené mon œuvre à un autre niveau de réalisation à travers les matériaux. Il y a cette idée que les projets ont une fin mais avec le temps ces choses qui existent toujours en tant que matériau ou vestiges sont déterrées et repensées, des catalyseurs se créent entre travaux passés et nouveaux travaux.*

—Sterling Ruby

Gagosian Gallery est heureuse d'annoncer les premières expositions personnelles de Sterling Ruby à Paris, dans les galeries de la Rue de Ponthieu et du Bourget.

Cultivant un formalisme éclectique à travers toutes sortes de médias, Ruby crée des sculptures en polyuréthane aux couleurs vives, des dessins, des collages, des céramiques abondamment vernies, des tableaux peints à l'aérosol et des vidéos. Oscillant entre solide et liquide, minimalisme et expressionnisme, l'immaculé et le souillé, il se réfère autant aux rituels grand public que marginaux, à l'autobiographie et à l'histoire de l'art.

D'un point de vue intellectuel, les frontières l'intéressent: des territoires de gangs urbains délimités au graffiti, au classement de planètes et d'étoiles récemment découvertes. Dans son travail, Ruby examine les limites habituelles marquant les bords de la toile et soulignant les limites entre création, destruction et renouvellement. Dans les peintures abstraites, les actes de dégradation évoluent en une sublimation picturale; tandis que les poêles à bois, les récipients en céramique contenant des éclats de poteries cassées ou ratées, et les soft sculptures évoquant des mâchoires et leurs crocs, transmettent le potentiel brut de la sculpture.

Dans les nouvelles « *YARD paintings* » présentées rue de Ponthieu, Ruby utilise des rouleaux et des balais pour répandre une douce palette de peinture acrylique de couleurs rouge, bleu, vert et violette sur des toiles non-traitées posées à même le sol de l'atelier; des textures et des débris accidentels se trouvant sous la toile émergent telles des impressions lors du processus de frottage. Du tissu, du carton et d'autres éléments de l'atelier sont accrochés sur les bords de chaque peinture, tels de mystérieux satellites aux frontières de topographies indéterminées. Des titres comme *TCOM KUWAIT* et *DURAND LINE* font référence aux zones de conflits et de surveillance aérienne militaire; d'autres, comme *ALPHA ANDROMEDAE*, *TIAMAT* ou *PANGAEA ULTIMA*, évoquent des constellations, des mythologies anciennes et un possible supercontinent d'un avenir lointain.

(Continuer page 2)

4 RUE DE PONTHEIU - 75008 PARIS T. +33 (0)1 75 00 05 92 F. +33 (0)1 70 24 87 10

[PARIS@GAGOSIAN.COM](mailto:PARIS@GAGOSIAN.COM) [WWW.GAGOSIAN.COM](http://WWW.GAGOSIAN.COM)

## GAGOSIAN GALLERY

A la galerie du Bourget, on découvre de nouvelles sculptures réalisées à partir de pièces industrielles massives récupérées aux alentours de l'atelier de Ruby à Los Angeles. Dans ces hybrides mélancoliques, Ruby associe d'immenses fragments d'un sous-marin américain récupéré, avec des parties de moteurs et des tuyaux en acier, de façon à créer des abstractions autonomes grises et cuirassées—aux allures de dragsters, de bulldozers ou encore de charrues. Des titres comme *HULL (VIPER)* et *DRAG (BANKER)* font allusion à ces transformations. Ces sculptures sont présentées en alternance avec des « soft sculptures » posées au sol et intitulées *CANDLES*: des tissus rembourrés aux couleurs vives, manipulés pour avoir l'apparence de bougeoirs allumés et retournés. Les *DEEP FLAGS* sont de vastes tapisseries noires synthétiques décolorées; un morceau rectangulaire du même tissu est accroché sur le coin supérieur gauche de chaque œuvre, faisant écho aux étoiles du drapeau américain. Les panneaux tachetés évoquent aussi l'insondable étendue de l'espace, une sensation qui s'arrête brusquement avec leurs bords élastiques et rayés.

Décryptant les frontières qui divisent, protègent, isolent et promeuvent les cultures individuelles, Ruby continue de faire évoluer sa réflexion formelle et pourtant dissonante sur la réalité contemporaine.

Les expositions sont accompagnées d'un catalogue illustré où figure un essai du critique et romancier Philippe Dagen.

Simultanément à ces expositions, le Musée de la Chasse et de la Nature présentera les poêles à bois monumentaux de Ruby, *STOVES*, installés dans la cour centrale du musée. Un catalogue illustré documentant la production de ces œuvres sera édité à cette occasion.

**Sterling Ruby** est né en 1972 sur une base de l'armée de l'air américaine à Bitburg en Allemagne. Il vit et travaille à Los Angeles. Ses œuvres se trouvent dans les collections publiques du Museum of Modern Art, New York; Solomon R. Guggenheim Museum, New York; Whitney Museum of American Art, New York; Museum of Contemporary Art, Chicago; Museum of Contemporary Art, North Miami; Museum of Contemporary Art, Los Angeles; Los Angeles County Museum of Art; San Francisco Museum of Modern Art; Montreal Museum of Fine Arts; Tate, London; Centre Georges Pompidou, Paris; et Moderna Museet, Stockholm. Parmi ses expositions personnelles, on peut citer « CHRON », The Drawing Center, New York (2008); « SUPERMAX 2008 », Museum of Contemporary Art, Los Angeles (2008); « Grid Ripper », Galleria d'Arte Moderna e Contemporanea, Bergamo (2008–09); « SOFT WORK », Centre d'Art Contemporain Geneva (2012, puis au FRAC Champagne-Ardenne, Rheims; Bonniers Konsthall, Stockholm ; et au Museo d'Arte Contemporanea, Rome); « CHRON II », Fondazione MEMMO, Rome (2013, puis au Kunsthalle Mainz); « Droppa Blocka », Museum Dhondt-Dhaenens, Ghent (2013); et « Sterling Ruby », Baltimore Museum of Art (2014). En 2014, le travail de Ruby a été inclus dans la Biennale de Taipei, la Biennale de Gwangju et la Whitney Biennial. L'œuvre de Ruby fera partie d'Art Public lors de Art Basel Miami Beach, du 2 au 6 décembre 2015.

Tous les visuels sont soumis à des droits d'auteur. Toute reproduction est soumise à l'autorisation de la galerie.

### Contact Presse

Claudine Colin Communication  
28 rue de Sévigné  
75004 Paris  
[www.claudinecolin.com](http://www.claudinecolin.com)

Contact: Dereen O'Sullivan  
[E.dereen@claudinecolin.com](mailto:E.dereen@claudinecolin.com)  
T. +33.1.42.72.60.01

Suivez Gagosian Gallery sur Twitter (@GagosianParis), Facebook (@GagosianGallery), Google+ (@+Gagosian), Instagram (@gagosiangallery), Tumblr (@GagosianGallery), et Artsy (@Gagosian-Gallery) via les hashtags #SterlingRuby #SterlingRubyPARIS #GagosianParis #GagosianLeBourget.

Image: *DEEP FLAG (5532)* (detail), 2015, bleached fleece and elastic, 174 1/2 x 316 inches (443.2 x 802.6 cm) © Sterling Ruby.

*Gagosian Gallery a été créée en 1980 par Larry Gagosian*

4 RUE DE PONTHEIU - 75008 PARIS T. +33 (0)1 75 00 05 92 F. +33 (0)1 70 24 87 10

[PARIS@GAGOSIAN.COM](mailto:PARIS@GAGOSIAN.COM) [WWW.GAGOSIAN.COM](http://WWW.GAGOSIAN.COM)